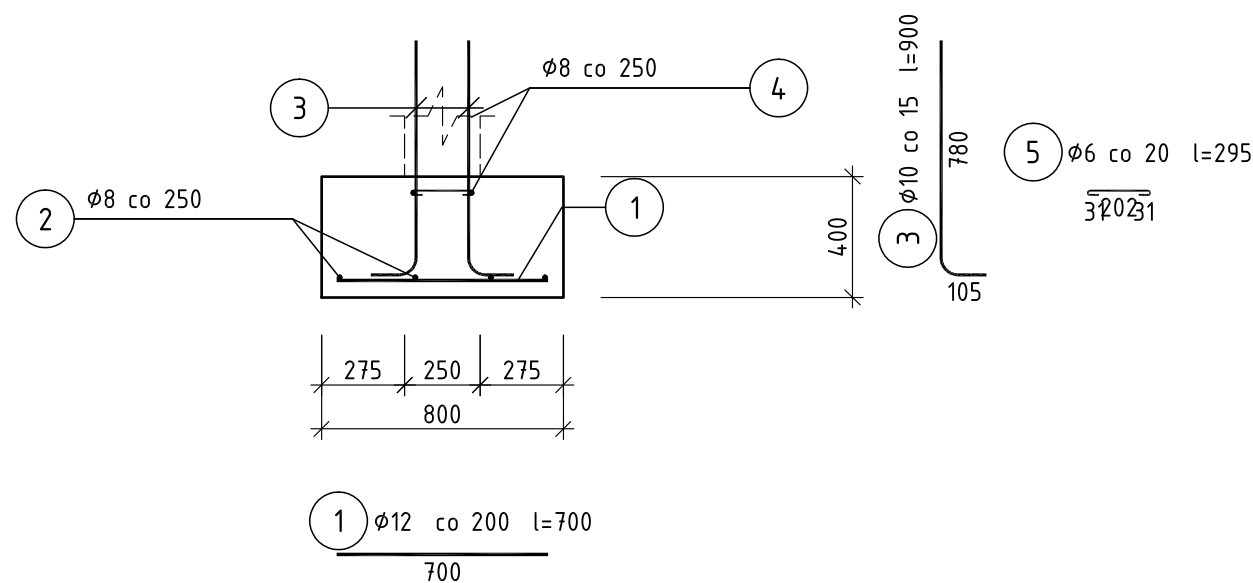


Otulina  $c_{nom}=50$  mm

Wykonać 1 szt.




Nr pręta	Średnica [mm]	Długość [mm]	Liczba [szt.]			Długość całkowita [m]			
			prętów w 1 elemencie	elementów	całkowita prętów	B500SP			B500B
						Ø8	Ø10	Ø12	Ø6
Ława Ł2 - 800x400 (długość l = 77,23 m) - wykonać 1 szt.									
1	12	700	387	1	387			270,90	
2	8	84953	3	1	3	254,86			
3	10	900	1032	1	1032		928,80		
4	8	84953	2	1	2	169,91			
5	6	295	387	1	387				114,17
Długość całkowita wg średnic [m]						424,8	928,8	270,9	114,2
Masa 1mb pręta [kg/mb]						0,395	0,617	0,888	0,222
Masa prętów wg średnic [kg]						167,8	573,1	240,6	25,4
Masa prętów wg gatunków stali [kg]						981,5			25,4
Masa całkowita [kg]						1007			

UWAGA: Długość pręta jest długością obliczoną na podstawie wymiarów w osi pręta (metoda B wg PN-EN ISO 3766:2006)

**BETON C20/25**  
otulina ścian 25mm  
otulina fundamentów 50mm

**STAL AIIIIN**  
(B500SP, B500B)

Inwestor:	Gmina Chocianów, ul. Ratuszowa 10, 59-140 Chocianów			Nr arch:	03/16
Obiekt:	Dolnośląski Delfinek - mała pływalnia przy Szkole Podstawowej w Chocianowie			Stadium:	P-W
Adres:	ul. Wesoła 16, 59-140 Chocianów, dz. nr 183, obręb 3 Chocianów			Data:	30-05-2016
Rysunek:	Ława Ł2 800x400			Skala:	1:25
Branża:	KONSTRUKCJA	Nr upr.:	Zakres uprawnień:	Podpis:	Rys. nr:
Projektant branży arch. :	mgr inż. Marcin Sikora	7/DOŚ/03	uprawniony do projektowania w spec. konstr.-bud. bez ograniczeń		K15W
Sprawdzający branży arch. :	mgr inż. Paweł Baranowski	223/01/DUW	uprawniony do projektowania w spec. konstr.-bud. bez ograniczeń		